

Африканска чума по свинете

Предизвикателства и перспективи

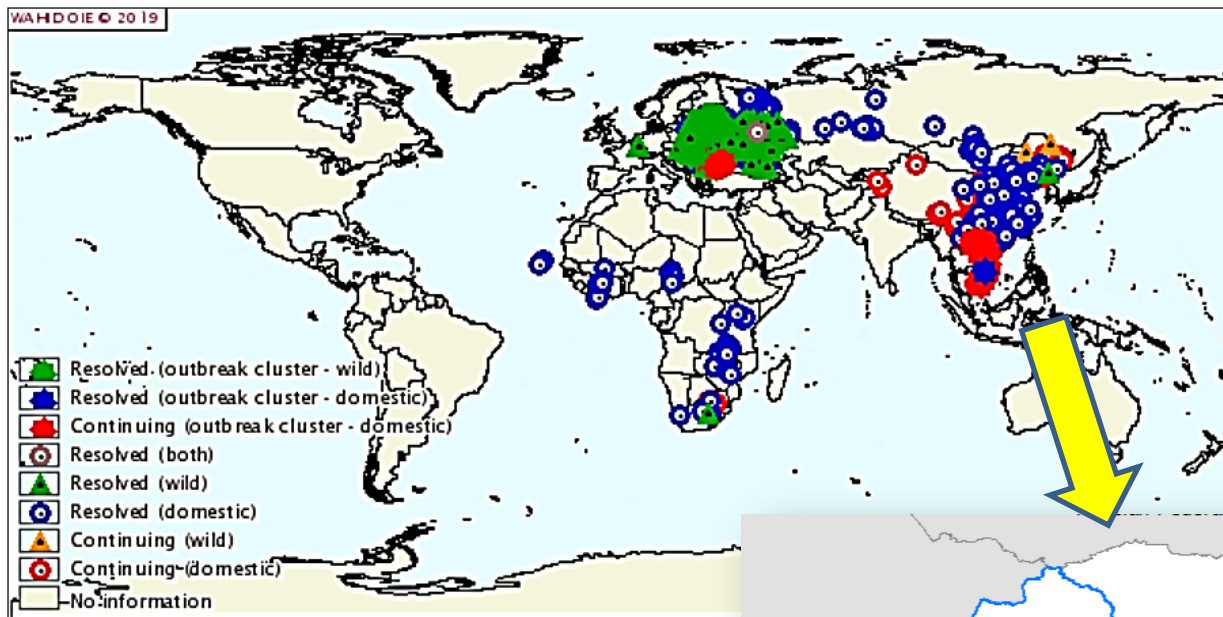
08 Юли 2019 г.,

БАБХ,

<http://babh.government.bg/bg/Page/ah/index/ah/Здравеопаз>

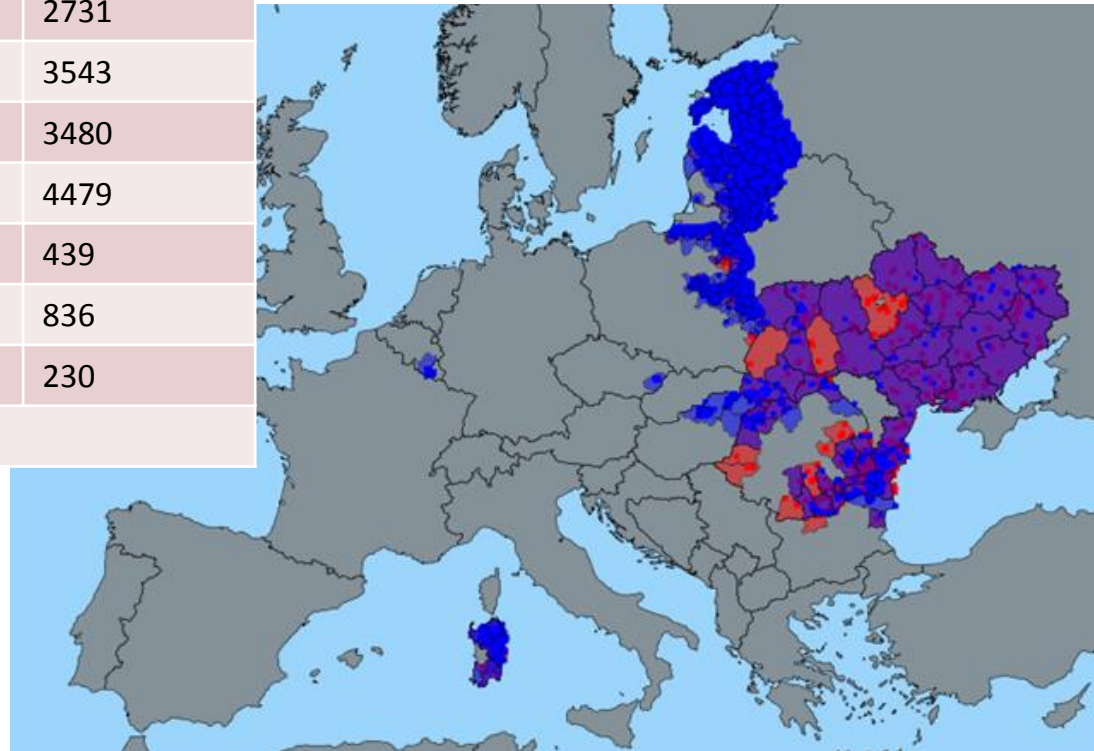


АЧС в световен мащаб



Настояща ситуация с АЧС в ЕС (ADNS към 07.2019)

| ДЧ | Огнища при домашни свине | Брой възприемчиви свине, свързани с огнища | Случаи при диви свине |
|----------|---------------------------|----------------------------------------------------|-----------------------|
| Белгия | 0 | Превантивно клане в засегнати от АЧС при диви зони | 630 |
| България | 3 | 161 (без превантивно закланите) | 17 (34 диви свине) |
| Естония | 27 | 42652 | 2731 |
| Латвия | 63 | 38733 | 3543 |
| Литва | 120 | 66926 | 3480 |
| Полша | 217 | 41893 | 4479 |
| Румъния | 1277 | 80783 | 439 |
| Унгария | 0 | - | 836 |
| Чехия | 0 | - | 230 |
| Италия | Ендемична на о-в Сардиния | | |



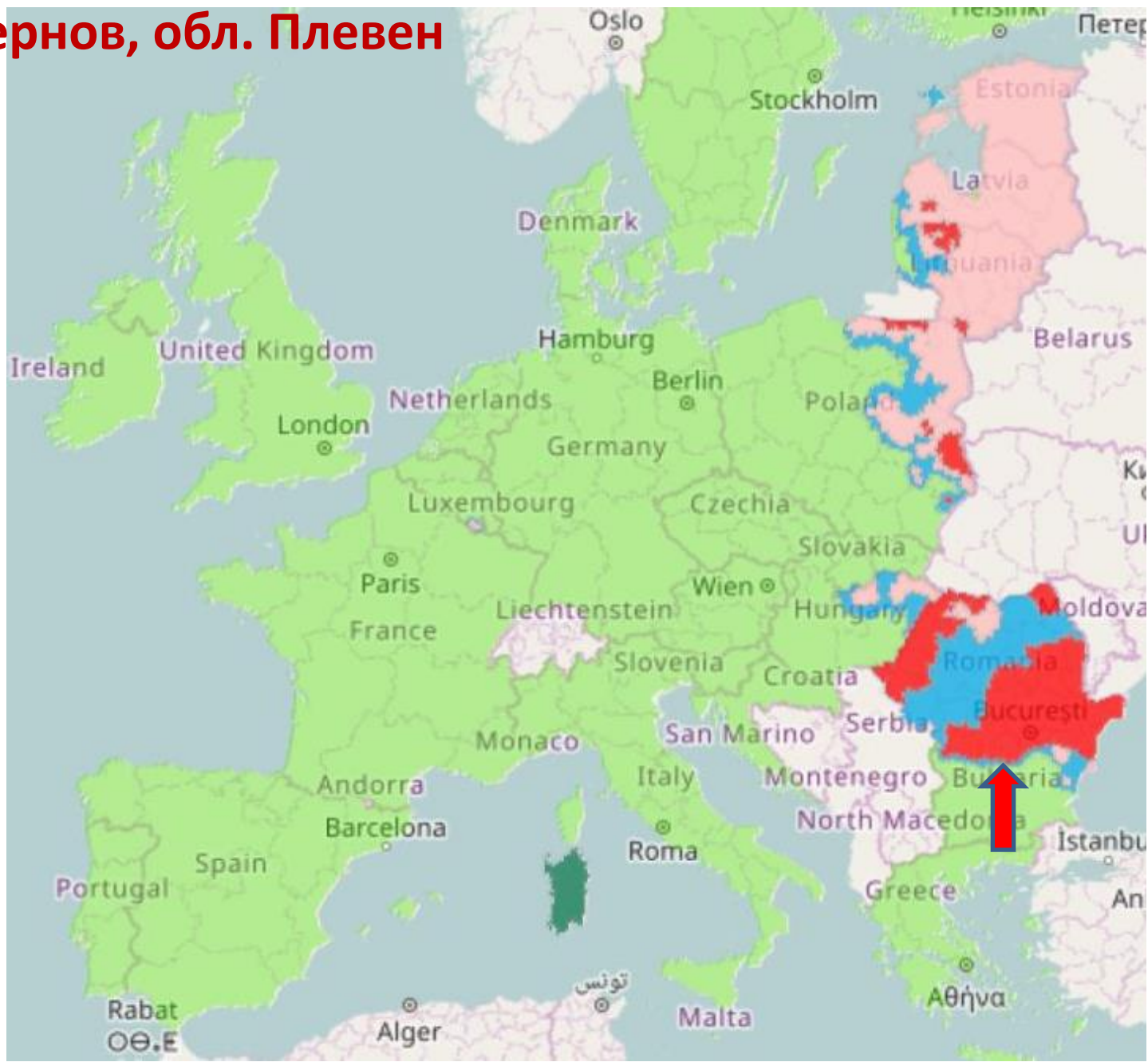
Регионализация, съгласно Решение (ЕС) 2014/709, преди огнището в Жернов, обл. Плевен

Част I – високорискови зони, свързани с огнища или случаи на АЧС в близост

Част II – зони, в които има констатирани случаи на АЧС при диви свине

Част III – зони в които има констатирани случаи на АЧС при диви свине и огнища при домашни свине

Част IV – ендемични зони



<https://eu-commission.maps.arcgis.com/apps/webappviewer/index.html?id=3db65168d4ad4d829a38560d7f868ace>

АЧС при домашни свине в България

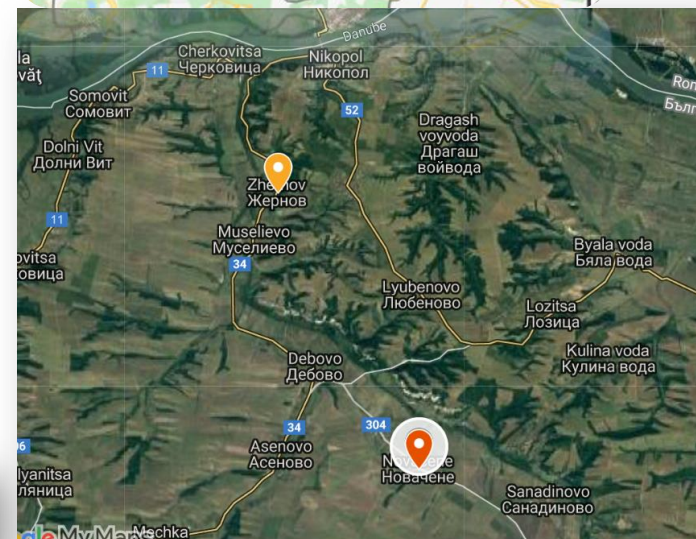
АЧС огнище се появи отново през 2019 в обл.Плевен

- **Огнище 1**
- Дата на потвърждение: 03.07.2019
- Местоположение: с. Жернов, общ. Никопол, обл. Плевен
- Заден двор с 14 свине (2+2 умрели)



Outbreaks in Pleven region

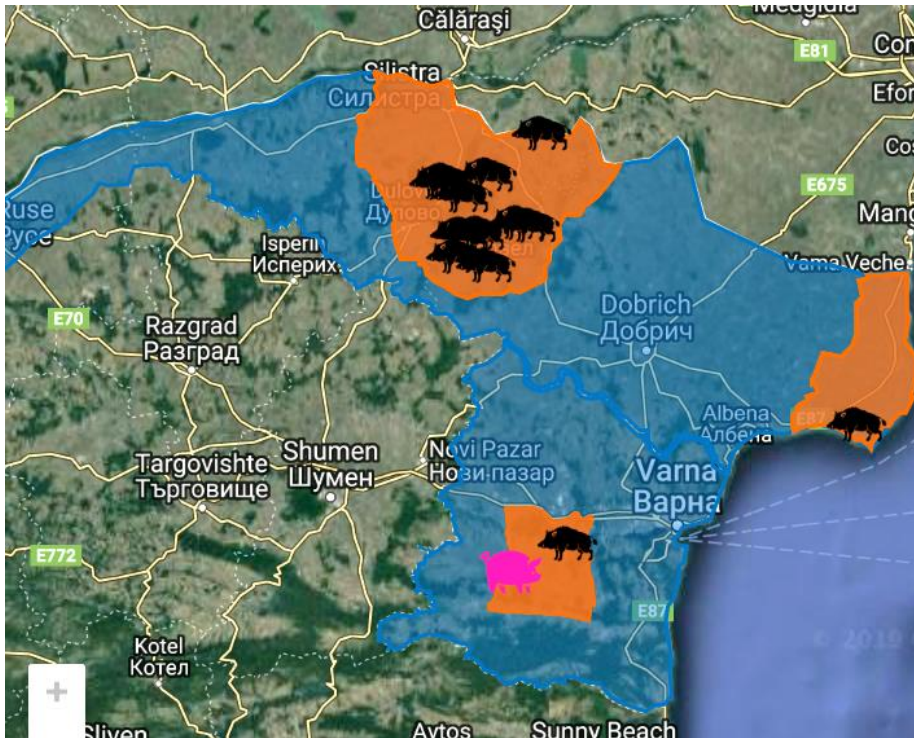
- **Огнище 2**
- Дата на потвърждение: 05.07.2019
- Местоположение: с. Новаково, общ. Никопол, обл. Плевен
- **Заден двор с 2 прасета (1 умряло и 1 болно)**
- 11 km разстояние от Огнище 1



Наложени мерки:

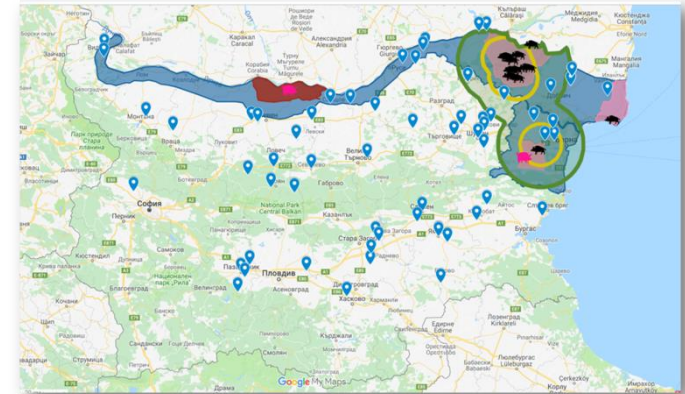
- Установяване на 3 и 10 км зони
- Хуманно умъртвяване на всички домашни свине в 3 км зона
- Почистване и дезинфекции
- Вземане на проби и ежеседмични клинични прегледи от домашни свине от 10 км зона
- Клинични прегледи в обл. Плевен
- Проверки за нелегални движения и търговия
- Забрана за пазари и изложби в обл. Плевен
- Епизоотични комисии във високорискови зони
- Движение на свине в обл. Плевен – само от индустриални и фамилни ферми, намиращи се извън 3 и 10 км зони, при спазване Заповед РД 11-1066/05.06.2019, изм. със Заповед РД 11-1136/17.06.2019

АЧС при диви свине



- Infected zone
- Buffer zone related to ASF in WB

- Директива на Съвета 2002/60/ЕС
- Решение за изпълнение на Комисията (ЕС) 2014/709
- Стратегия на ЕС за контрол на АЧС - SANTE/7113/2015 – Rev 10



2018

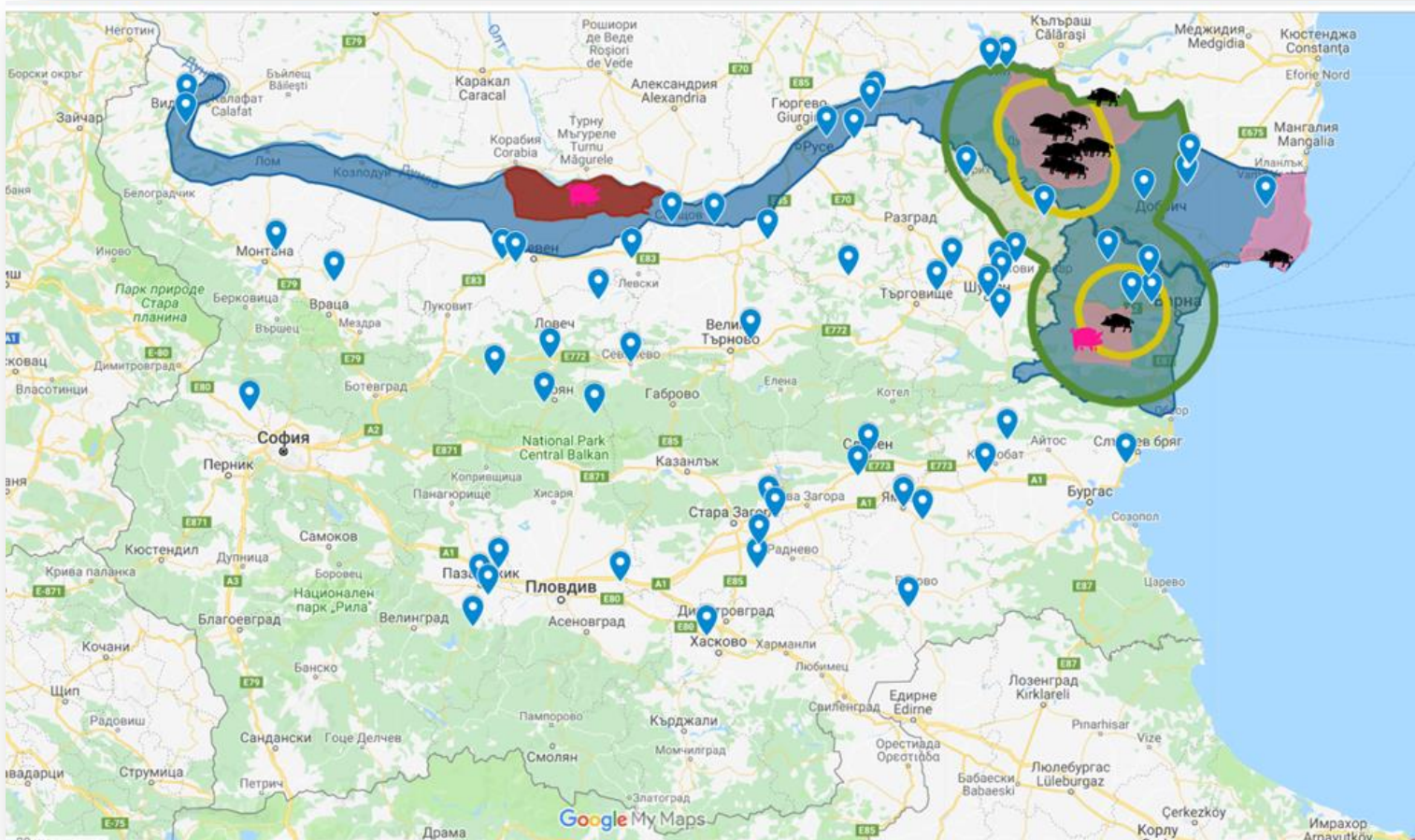
- 20 - случая диви свине
- ✓ обл. Силистра (2 случая в община Дулово и 2 случая в община Алфатар);
- ✓ обл. Добрич (17 случая в общ. Каварна).

2019

- 14 случая на АЧС при диви свине:
- ✓ обл. Силистра (3 случая в община Дулово и 5 случая в община Алфатар);
- ✓ обл. Добрич (5 случая в община Тервел)
- ✓ обл. Варна (1 случай в община Девня),

Последен случай – 06.06.2019 г. – общ. Алфатар, обл. Силистра

Регионализация, съгласно Решение (ЕС) 2014/709, след огнищата ш обл. Плевен



Карта: Констатирани случаи на АЧС в България при **диви** и **домашни** свине, Регионализация, съгласно Решение 2014/709 (**част I**, **част II** и **част III**) и локализация на **индустриалните ферми** в България

Защо е важно да се ограничи разпространението на АЧС при диви свине?



- Опасност от ендемичност
- Пряка заплаха за популацията на домашните свине
- Забрани и ограничения за свиневъдните обекти, попадащи в рестриктивните зони при констатирани случаи:
 - ✓ за движение на живи домашни свине (в страната и извън)
 - ✓ за движение на месо и продукти (в страната и извън)
- Специални мерки по отношение на лова
- Забрана за транспортиране на диви свине, както и на месо и продукти от тях

Предприети мерки до сега

Дейности и мерки предприети от Българската агенция по безопасност на храните по отношение на Африканската чума по свинете

| Период | Дейности и предприети мерки |
|-----------|-------------------------------------------------------------------------------------------------------------------------------------------------------------------------------------------------------------------------------------------------------------------------------------------------------------------------------------------------------------------------------------------------------------------------------------------------------------------------------------------------------------|
| Ежедневно | Проследяване актуалната епидемиологична ситуация в Европа чрез системата за известяване на болести по животните (ADNS) на Европейската комисия, участие в заседания на Комитета по хранителната верига и здравеопазване на животните към Европейската Комисия (ЕК), заседания на международни организации, докладите на Европейския орган по безопасност на храните към ЕК (ЕОБХ), доклади от Центъра за оценка на риска по хранителната верига към Министерството на земеделието, храните и горите (МЗХГ); |

Ежедневно, съгласно одобрен план по програмата

Изпълнение на Програма за контрол за болестта АЧС за превенция и контрол (в рамките на Националната програма за профилактика, надзор, контрол и ликвидирание на болестите по животните и зoonозите в България през 2016 – 2018 г., одобрена с Решение № 320 на Министерския съвет от 2016 г. (обн., ДВ, бр. 72 и 73 от 2016 г.);

- извършва се постоянен клиничен и лабораторен надзор за ранно откриване на АЧС с документиране на резултатите в свиневъдни обекти намиращи се в областите, разположени в пограничните райони с висок риск за проникване на заболяването и в стадата с източнобалкански свине;
- годишно се изследвана проби от около 6000 диви свине за чума по свинете за ранно откриване на заболяването и доказване на свобода на популацията;

Ежедневно, съгласно одобрената Програма

Лабораторна диагностика

В Българска агенция по безопасност на храните е определена със заповед на министъра на земеделието, храните и горите Национална референтна лаборатория (НРЛ) „Африканска чума по свинете“. Методите за диагностика за АЧС са акредитирани от 2006 година. Ежегодно специалисти от НРЛ участват в обучителни лабораторно-диагностични курсове в Референтната лаборатория на Европейския съюз, намираща се в гр. Вальдемос, Мадрид, Испания. Резултатите на НРЛ от участия в ежегодни сравнителни междублабораторни изпитвания показват пълна съгласност с очакваните. Дейността на лабораторията е обект на постоянен контрол от специалисти на Референтната лаборатория на ЕС;

от 2009 г.

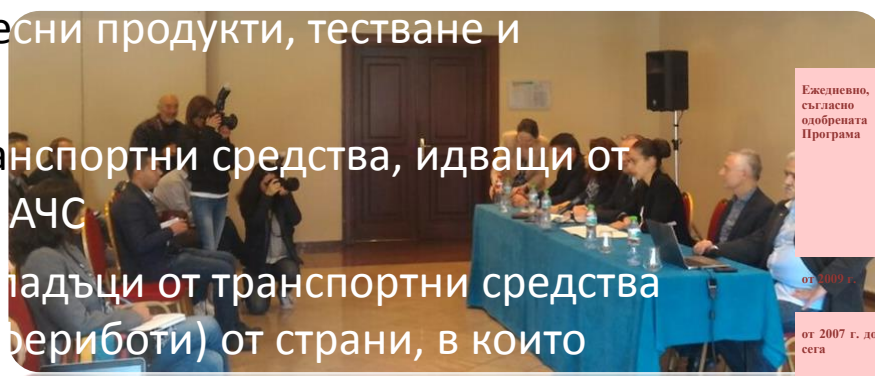
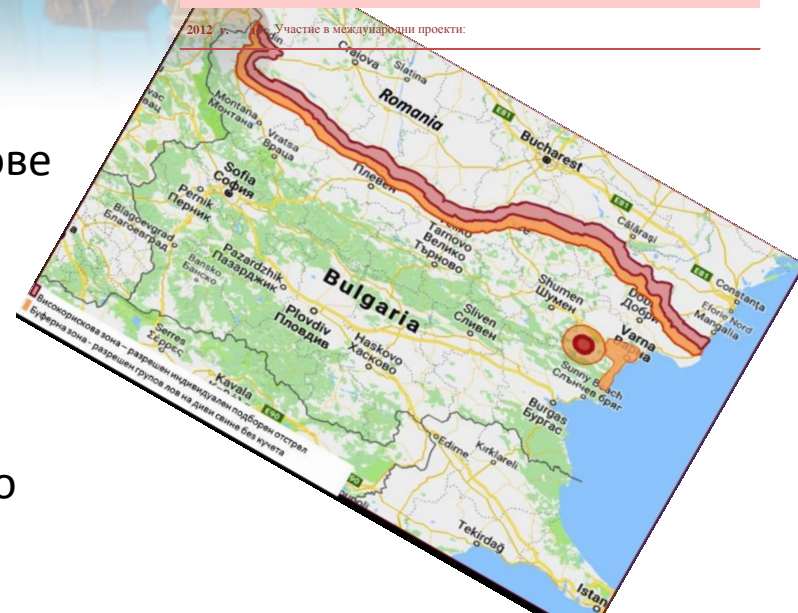
Изготвен и действащ Оперативен план за спешни действия за превенция, контрол и борба със заболяването АЧС;

от 2007 г. до сега

Участие в заседания, експертни групи и форуми свързани с обсъждането на мерки и действия по отношение на АЧС, към ЕК, Организацията по прехрана и земеделие към ООН (ФАО), Международната организация по здравеопазване на животните (МБЕ)

2012 г.

Участие в международни проекти:

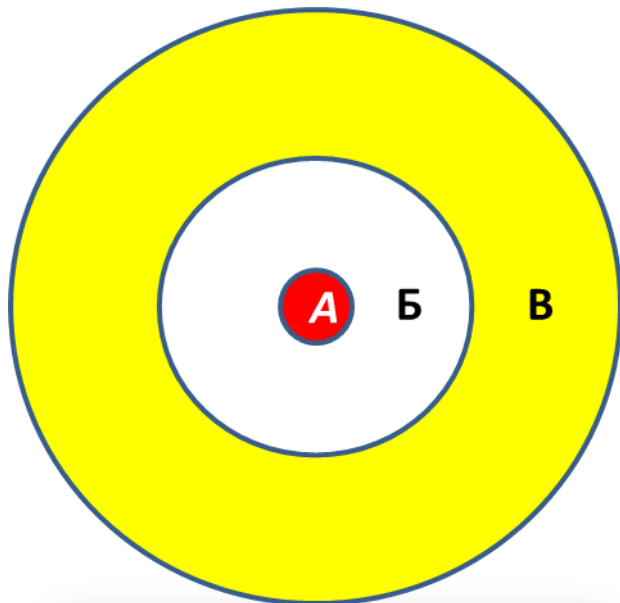


- Хронология на превантивни мерки
- Програма за надзор (актуализация)
- Контрол на движението на хора, животни, продукти, вкл. и личен багаж от страни в които има АЧС
- Конфискуване на месни продукти, тестване и унищожаване
- Дезинфекция на транспортни средства, идващи от страни, в които има АЧС
- Унищожаване на отпадъци от транспортни средства (самолети, кораби, вериботи) от страни, в които има АЧС
- Проверки за биосигурност в свиневъдни обекти
- Разработване на индивидуални контингенс планове за свиневъдни стопанства
- Регулярни срещи със сектора, ИАГ, ловни организации
- Обучения по биосигурност за сектора и за ловци
- Намаляване на стопанства тип „заден двор“ около индустриални ферми

Предприети мерки до сега - 2

- Разработване на мобилно приложение за проби за трихинелоза и АЧС
- Забрана за движение на диви свине от други ДЧ и за внос от трети страни
- Обучения на ловци за АЧС, вземане на проби, биосигурност, включително и разработване на материали
- Конструирание на специални ями за трупове и странични животински продукти за всяко ловно стопанство
- Ограда по границата с Румъния
- Задължение да се докладва всяко открито мъртво или показващо нетипично поведение диво прасе до ОДБХ
- Информационни кампании
- Специален режим, ограничения на лова в рестриктираните територии
- Информационни кампании
- Координация между институциите с цел намаляване рисковете за разпространение при транспорт и туризъм
- (<http://www.babh.government.bg/bg/Page/ASF2/index/ASF2/%D0%90%D1%84%D1%80%D0%B8%D0%BA%D0%B0%D0%BD%D1%81%D0%BA%D0%B0>)

Инструкция за прилагане на мерки по надзора след констатиране на положителен случай на африканска чума по свинете (РД04-1 /19.04.2019 г.)



| зона | от констатирания случай до изтичане на 2 месеца след последната констатирана свиня с АЧС | 2-4 месеца след последната констатирана свиня с АЧС | 4-6 месеца след последната констатирана свиня с АЧС | 6 месеца след последната констатирана свиня с АЧС |
|-------------------|---------------------------------------------------------------------------------------------------------------------------------------------------------------------------------------------------------------------------------------------------------------------------------------------|--------------------------------------------------------------------------------------------------------------------------------------------------------------------------------------------------------------------------------------------------------------------------------|--------------------------------------------------------------------------------------------------------------------------------------------------------------------------------------------------------------------------------------------------------------------------------|-------------------------------------------------------------------------------------------------------------------------------------------------------------------------------------------------------------------------------------------------|
| Зона А (2 км) | <ol style="list-style-type: none"> Ограничен достъп и поставяне на табели Забрана за лов Тотална забрана за подхранване Биосигурност Претърсване Попълване на данни в „модул Лов“ | <ol style="list-style-type: none"> Биосигурност Индивидуален лов Капани Претърсване Попълване на данни в „модул Лов“ Отстреляни свине се тестват за АЧС и се загробват Протокол от ОВЛ | <ol style="list-style-type: none"> Биосигурност Повишена бдителност Индивидуален лов Групов лов без кучета Капани Хладилници Попълване на данни в „модул Лов“ Отстреляни свине се тестват за АЧС | <ol style="list-style-type: none"> Биосигурност Повишена бдителност Индивидуален лов Групов лов Капани Попълване на данни в „модул Лов“ Отстреляни свине се тестват за АЧС |
| Зона Б (2-20 км) | <ol style="list-style-type: none"> Биосигурност Претърсване Индивидуален лов Забрана за подхранване Капани Попълване на данни в „модул Лов“ Отстреляни свине се тестват за АЧС и се загробват Протокол от ОВЛ | <ol style="list-style-type: none"> Биосигурност Повишена бдителност Индивидуален лов Групов лов без кучета Капани Хладилници Попълване на данни в „модул Лов“ Отстреляни свине се тестват за АЧС | <ol style="list-style-type: none"> Биосигурност Повишена бдителност Индивидуален лов Групов лов Капани Попълване на данни в „модул Лов“ Отстреляни свине се тестват за АЧС | <ol style="list-style-type: none"> Биосигурност Повишена бдителност Индивидуален лов Групов лов Капани Попълване на данни в „модул Лов“ Отстреляни свине се тестват за АЧС |
| Зона В (20-40 км) | <ol style="list-style-type: none"> Биосигурност Повишена бдителност Групов лов Попълване на данни в „модул Лов“ Отстреляни свине се тестват за АЧС | <ol style="list-style-type: none"> Биосигурност Повишена бдителност Групов лов Попълване на данни в „модул Лов“ Отстреляни свине се тестват за АЧС | <ol style="list-style-type: none"> Биосигурност Повишена бдителност Групов лов Попълване на данни в „модул Лов“ Отстреляни свине се тестват за АЧС | <ol style="list-style-type: none"> Биосигурност Повишена бдителност Групов лов Попълване на данни в „модул Лов“ Отстреляни свине се тестват за АЧС |



ВНИМАНИЕ!

Зона, инфектирана с Африканска чума по свинете

| | | |
|---------------------------------------------------------------------------------------------------------------------------------------------------------------------------------------------------------|---------------------------------------------------------------------------------------------------------------------------------------------------------------------------------------------------------------------------------------------------------------------------------------------------------|-----------------------------------------------------------------------------------------------------------------------------------------------------------------------------------------------------------------------------------------------------------------|
| <p>В тази зона се забранява:</p> <p>Ловът с изключение на одобрен лов от обучени ловци, определени от Регионалната дирекция по горите</p> <p>Свободният достъп на лица с цел отход и туризъм</p> | <p>Ако забележите умрела или съмнително болна дива свиня:</p> <p>Не пипайте трупа</p> <p>Подайте сигнал на телефон 0700 122 99 или 0800 20 800</p> <p>Болестта не е опасна за хората, но е силно заразна за свине и носи огромни икономически загуби. Сигналът може да спаси хиляди животни.</p> | <p>При напускане на зоната лицата с разрешен достъп да:</p> <p>Сменят или почистват и дезинфекцират използваните дрехи, обувки, оборудване и превозни средства</p> <p>Не ализат в контакт с домашни свине най-малко 48 часа след напускане на зоната</p> |
|---------------------------------------------------------------------------------------------------------------------------------------------------------------------------------------------------------|---------------------------------------------------------------------------------------------------------------------------------------------------------------------------------------------------------------------------------------------------------------------------------------------------------|-----------------------------------------------------------------------------------------------------------------------------------------------------------------------------------------------------------------------------------------------------------------|

Еволюция на мерките в зоните

Изменение на Решение (ЕС) 709/2014 (с Решение (ЕС) 609/2019)

Преди:

-лабораторно изследване 15 дни преди движение

Или

-двукратно годишно серологични изследвания

Сега:

- лабораторно изследване за идентифициране на патогена на АЧС 7 дни преди движение

Или

-ежеседмична вземане на проби от първите две умрели свине във всяка производствена единица над 60-дневна възраст

За BG:

- при движение на свине от обекти от част II на Решение 709/2014 – до останалите части на страна или до територии от части II и III на други ДЧ
- При движение на свине от територии, намиращи се в Анекса на Решението до ДЧ и трети страни

Допълнителни национални изисквания

- Уведомление преди движение и получено разрешение от приемащото ОДБХ (валидно за обекти и от част I, и от част II)
- Биосигурност, контингенс планове, вкл. и при транспортиране (валидно за обекти и от част I, и от част II)
- Лабораторно изследване за установяване на патогена на АЧС и при движение от обекти от част I до области в южна България (+ кл. преглед в рамките на 24 часа преди движение – от регистриран ветеринарен лекар)

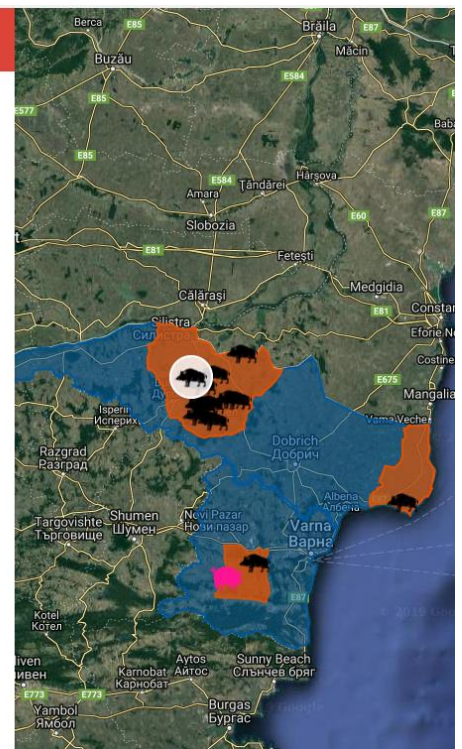
Информираност

- <http://babh.government.bg/bg/Page/ASF2/index/ASF2/Африканска>
- <http://babh.government.bg/bg/Page/ASF/index/ASF/Африканска>

← Silistra ADNS ref. 2019/12

name
Silistra ADNS ref. 2019/12

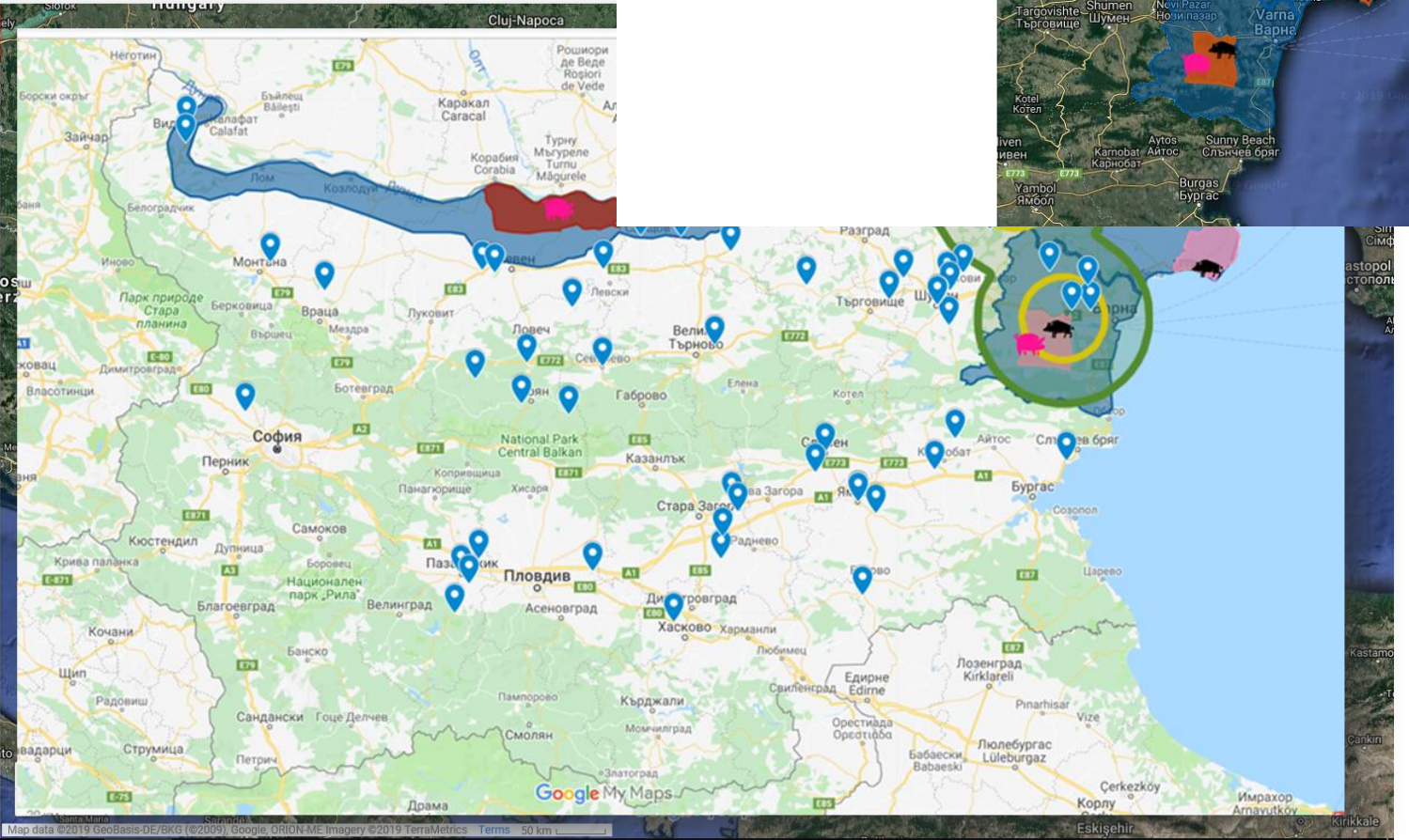
description
В установената инфектирана зона, се откриха два трупа на диви свине на територията на общ. Алфатар, които се потвърдиха за наличие на вируса на АЧС на 06.06.2019 г.



Българска Агенция по Без... Африканска чума по с...
google.com/maps/d/viewer?mid=153FqZIV3pPMT8BYiN3RROCgKlgy53JH8&ll=43.4

Африканска чума по с...
ASF cases in the Republic of Bulgaria
by D.Pavlov
2,526 views
SHARE

- ✓ Актуална епидемиологична ситуация
- 🦘 Tutrakansti ADNS 2018/1
- 🦘 Kaynardzha ADNS 2018/1 and 2
- 🦘 Balgarevo ADNS 2018/3 and 4
- 🦘 Vasil Levski ADNS 2018/5
- 🦘 Devnya ADNS 2019/1
- 🦘 Tervel municipality ADNS 2019/2 and 3.
- 🦘 Secondary case ADNS 2019/4
- 🦘 Secondary case ADNS 2019/5
- 🦘 Silistra ADNS 2019/6
- 🦘 Silistra ADNS ref. 2019/07
- 🦘 Silistra ADNS ref. 2019/08
- 🦘 Silistra ADNS ref. 2019/09
- 🦘 Dobrich ADNS ref. 2019/10
- 🦘 Dobrich ADNS ref. 2019/11
- 🦘 Silistra ADNS ref. 2019/12
- 🦘 Buffer zone
- 🦘 Buffer zone
- 🦘 Infected zone
- 🦘 Infected zone
- 🦘 Infected zone





Внимание! Опасност от проникване и разпространение на заболяването Африканска чума по свинете (АЧС) в Европа

...равят ловците, за да предотвратят разпространението на болеста?

...те трябва да са особено внимателни имрели дни: свине и веднага да АЧС. Всяка отрита мъртва дива ована, като причината АЧС раторен анализ.

...продуктите от дива заразени. По тази менните мерни, черва

...уват ли ваксина и лечение? също и никаква възможност за

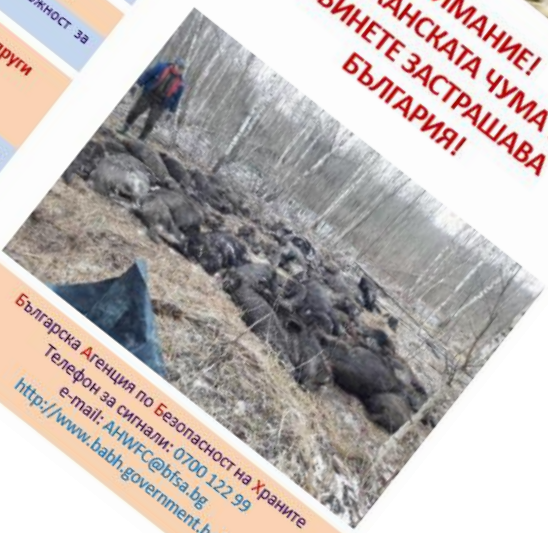
...ни продукти от други да доведе до на болеста.

Как да предпазим животните от болеста?

- Свиневадният обект задължително трябва да бъде регистриран съгласно ветеринарномедицинската дейност!
- Нерегистрираните свиневадни обекти, както и отглеждането на неидентифицирани свине са незаконни и подлежат на строги финансови и административни санкции!
- Свинете трябва да се купуват само от сигурен източник (регистрация свинеферми) и да бъдат придружени с ветеринарномедицинско свидетелство!
- Изхранването на свинете с културни отпадъци е основен метод за разпространение на болеста! Това е забранено със закон! Никога не го правете!!
- Незабавно сигнализирайте в Българската агенция по безопасност на храните (БАХ) или в областната дирекция по безопасност на храните (ОДБХ), ако забележите каквито и да било необичайни клинични признаци, включително внезапна смърт при свинете.
- Свинете трябва да се държат постоянно затворени, като не се допуска никаква възможност за пряк или косвен контакт с други домашни или диви свине.
- Избягвайте контакт на свинете с външни лица.



ВНИМАНИЕ! АФРИКАНСКАТА ЧУМА ПО СВИНЕТЕ ЗАСТРАШАВА БЪЛГАРИЯ!



Българска Агенция по Безопасност на Храните
Телефон за сигнали: 0700 122 99
e-mail: AHWFC@bfsa.bg
<http://www.babh.government.bg>

ВНИМАНИЕ! АФРИКАНСКА ЧУМА ПО СВИНЕТЕ



Африканската чума по свинете (АЧС) е силно заразна болест при домашните и дивите свине. Тя не носи риск за здравето на хората, но е особено опасна за свинете и причинява тежки икономически загуби на свинеевъдството.

Пътувате ли извън страната – с кола, автобус, влак, самолет или кораб?

Не допускайте разпространяването на болестта.



А Ч С
УБИВА
СВИНЕ

X
Пътуващи,
не допускайте
разпространяването
на смъртоносна
болест по свинете!

WARNING! AFRICAN SWINE FEVER



African swine fever (ASF) is a **highly contagious** disease of domestic and wild pigs. It is not a danger to human health but it is devastating for farming economy. There is no vaccine against it.

Travelling within or outside a country?
By car, bus, train,
airplane, boat?

Do not spread the disease.



ASF
kills
pigs

X
Travellers
Don't be
the carrier
of a deadly
pig disease

АФРИКАНСКАЯ ЧУМА СВИНЕЙ



Африканская чума свиней (АЧС) высококонтагиозная болезнь домашних и диких свиней. Болезнь не представляет опасности для здоровья человека, но является разрушительным фактором для фермерского хозяйства. Вакцины против АЧС не существует.

Путешествуете по стране или за границей?
На машине, автобусе,
поезде, самолёте,
корабле?

Не распространяйте болезнь.



А Ч С
убивает
свиней

X
Путешественники
Не будьте
переносчиком
смертельной
болезни свиней

НЕОБХОДИМО Е ДА ПРЕДПРИЕТЕ СЛЕД



Не транспортирайте свине или продукти, добити от тях. Ако превозвате такива, трябва да ги декларирате на съответните власти.



Не посещавайте ферми, ако не се налага.

Ако ст

За повече информация:
<http://www.babh.government.bg/>
Телефон за сигнал: 0 700 122 99
email: AHWFC@bfsa.bg



oie WORLD
Protecting animals,
preserving our future
www.oie.org

YOU MUST TAKE PRECAUTIONS



Do not carry pigs or pork products
If you do, declare them to the
transport authorities



Do not visit farms
unless it is necessary

If you are
with a pig

For more information:
<http://www.babh.government.bg/>
Tel. for signals: 0 700 122 99
email: AHWFC@bfsa.bg



oie WORLD ORG
Protecting animals,
preserving our future
www.oie.org

ВЫ ДОЛЖНЫ СОБЛЮДАТЬ МЕРЫ ПРЕДОСТОРОЖНОСТИ



Не перевозите свиней или продукты из свином. В случае перевозки, задекларируйте их в транспортных органах



Не посещайте фермы без крайней необходимости



Если вы постоянно контактируете с домашними свиньями, не охотьтесь на диких кабанов

Для получения дополнительной информации:
<http://www.babh.government.bg/>
Тел. для оповещений: 0 700 122 99
email: AHWFC@bfsa.bg



oie WORLD ORGANISATION FOR ANIMAL HEALTH
Protecting animals, preserving our future
www.oie.int/asf



Благодаря за вниманието!

Българска агенция по безопасност на храните
бул. Пенчо Славейков 15А
1606 София
тел.: 00359 2 915 98 20
e_mail: d_iliev@bfsa.bg; ceo@bfsa.bg

Отдел „Здравеопазване на животните“
тел.: 00359 2 915 98 42
e_mail: ahwfc@bfsa.bg;
<http://babh.government.bg/bg/Page/ah/index/ah/Здравеопаз>