



За да избегнем тези страшни гледки, трябва да спазваме правилата за пожарна безопасност.



Кампания на ГД "Пожарна безопасност и спасяване" - МВР
www.pojarna.com



ПРИ ПОЖАР:
тел. 112 или тел. 160



Какво да правим, ако попаднем в горски пожар



Признаците за пожар в гората са дим, мирис на изгоряло и пламъци. При такава ситуация бързо преценете обстановката - ориентирайте се за мястото на възникване на пожара, фронта и посоката на придвижване на горенето и скоростта на разпространение.



При опасност от бързо усложняване на обстановката трябва да потърсите безопасен път и да напуснете района на пожара в посока обратна на вятъра или покрай езера, реки и потоци.



След като избегнете първоначалната опасност, по най-бързия начин трябва да подадете съобщение за забелязания от вас пожар на тел. 112 или на тел. 160, в близка хижа или туристически пункт, в местното лесничество или в кметството на населеното място.



Ако имате информация за хора, пребиваващи в близост до огнището на запалване, от вашето навременно и точно съобщение зависи техният живот.



Ако запалването е в начална фаза, може да го потушите с вода, пръст, пясък и тупалки от зелени клони.



Важно е да предпазите дрехите си от запалване, особено ако са от изкуствена материя, и задължително да защитите дихателните си пътища с мокри кърпи или други лични предпазни средства.



СПРИ ГОРСКИТЕ ПОЖАРИ

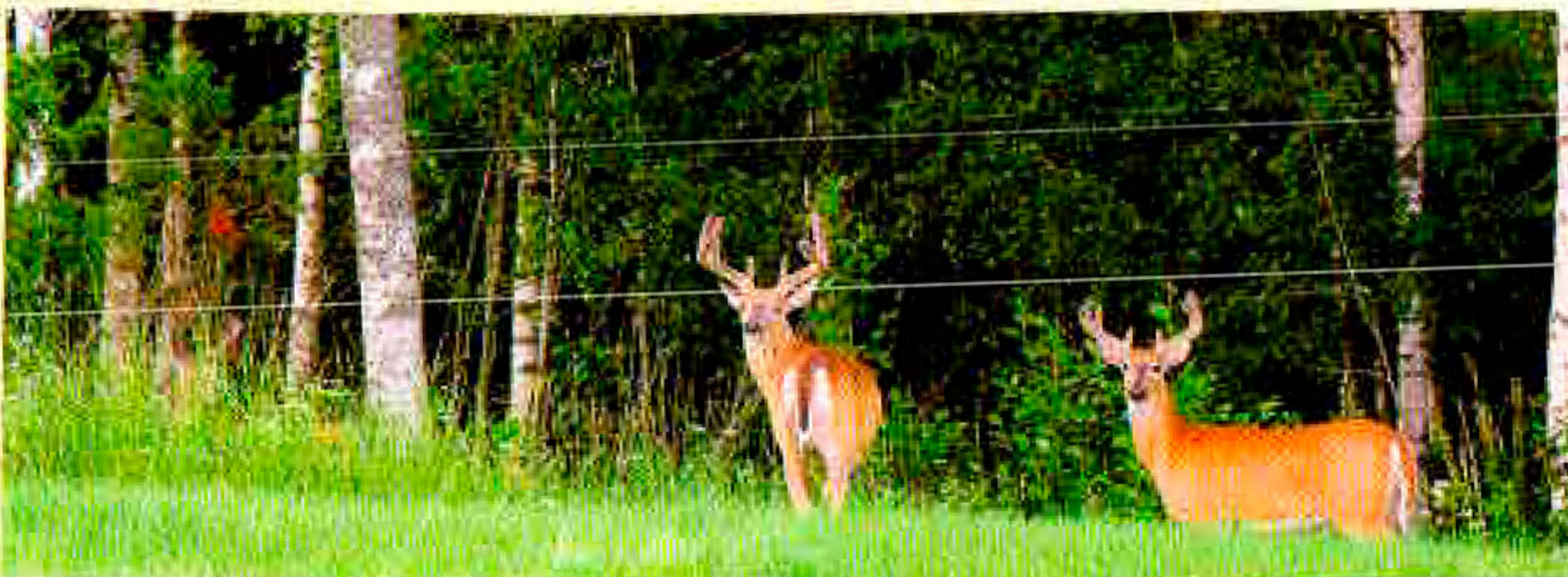
научи как

Гората е важна част от живата природа, която поддържа биологичното равновесие на планетата. Тя дава убежище на животинските видове, регулира въздушните течения и валежите, предпазва почвите от ерозия и ги обогатява, пречиства въздуха. **Горските пожари** нанасят сериозни щети на стопанството и околната среда. Често водят и до човешки жертви.

Най - честите причини за възникване на горски пожари са следните:

- Неизгасени клечки кибрит и угарки от цигари.
- Небрежно боравене с огън.
- Техническа неизправност на машините и превозните средства, работещи в гората.
- Детска игра с огън.
- Самозапалване на вещества и материали.
- Природни явления (мълнии).
- Късо съединение и аварии на електрически далекопроводи, които минават над и в близост до горите.
- Неконтролирано запалване на битови отпадъци или суха растителност в близост до горски масиви.
- Умисъл!!!

За да опазим зеленото богатство на страната, стриктно трябва да спазваме правилата за пожарна безопасност:



Неизгасени кибритени клечки и угарки от цигари не бива да се изхвърлят в леснозапалима среда.



Огън в гората можете да запалите само на специално обезопасените и обозначени за това места. Преди това се уверете, че имате достатъчни количества вода или други подръчни средства за бързото му погасяване при поява на вятър и при напускане на мястото. Предварително си подгответе тупалки - от гума или от зелени клони, с които да действате в случай на пожар.



Не бива да се изхвърлят стъклени буталки в леснозапалима среда - дефекти по тях могат да имат ефекта на лупа, която да запали сухи треви и растителни остатъци.



Опасно е паленето на огън при наличие на силен вятър - той е в състояние да разнесе искри и горящи частици на големи разстояния за кратко време, без да ви даде възможност за навременна и адекватна реакция.



За да се предотвратят горски пожари, предизвикани от късо съединение на далекопроводите, под тях трябва да се оформят просеки, които да се поддържат почистени от суха растителност.



- Абсолютно е забранено паленето на стърнищата.
- Разчистването на сухи клони и отпадъци в горските участъци трябва да става чрез извозването им на определените за това места. Забранено е изгарянето им на място!
 - Прясното сено е добре да се складира на купи, само след като изсъхне напълно, за да не се получи самозапалване.



Всички моторни превозни средства, които навлизат в горите, трябва да са технически изправни, с изпускателна уредба, недопускаща отделянето или изхвърлянето на искри.



Собствениците на гори, трябва да знаят, че са задължени да спазват и изпълняват всички лесоустройствени мероприятия, които са предвидени в нормативната уредба по отношение стопанисването на горите.

Последствията от горските пожари са:



Екологични:

- Обезлесяване и ерозия на почвите.
- Промяна на водния отток, нарушаване на топлинния и воден баланс на екосистемите.
- Унищожаване на уникални находища на редки, защитени видове, ограничаване на биологичното разнообразие.
- Влошаване на санитарното състояние на горите.
- Намаляване поглъщателния капацитет на CO₂.



Икономически:

- Похабяване на горски ресурси след дългогодишно инвестиране - загуба на дървесина.
- Извънредно отделяне на средства за ограничаване на вредните последствия.
- Намаляване продуктивността на земите и влошаване на растежните условия.
- Намаляване на приходите.



Социални:

- Влошаване на микроклимата и условията за стопанска дейност.
- Ограничаване на възможностите за поминък и обедняване на населението.
- Обезлюдяване на районите.
- Спад в туристическия бизнес.